

04 보건복지과에 입학하면 어떤 점이 좋을까?

보건복지과에 입학하면 국가자격증인 사회복지사2급 자격을 기본으로 취득하고, 보육교사를 취득할 수 있다는 장점이 있다. 또한 심화과정의 경우에는 청소년 상담사 자격과정에 응시할 수 있는 기회도 제공된다는 점에서 다양한 분야에 국가자격을 취득할 수 있다.

05 보건복지과를 졸업하면 어떤 점이 좋을까?

학과 졸업 후 주요 직무분야

현재 보건복지과는 사회복지사 2급자격을 기본으로 취득할 수 있으며, 보육교사2급의 자격증 취득자는 유치원이나 어린이집에 취업할 수 있고, 심화과정을 통하여 대학원의 아동청소년상담전문가로 진학할 수 있다.

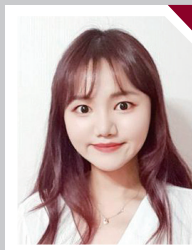
졸업생 주요 취업처

- 이용시설 - 지역사회복지관, 노인종합사회복지관, 장애인종합복지관, 어린이집, 유치원
- 생활시설 - 노인복지시설, 장애인복지시설, 아동복지시설, 정신요양시설
- 관공서 - 사회복지전담공무원
- 모금분야 - 월드비전, 어린이재단, 굿네이버스 등

06 보건복지과에서는 어떤 수업을 들을까?

구분	1학기	2학기
1학년	사회복지개론, 인간행동과사회환경, 아동권리와 복지, 세계문화의 이해	사회복지실천론, 사회복지행정론, 보육교사인성론, 보육학개론, 놀이지도
2학년	사회복지실천기술론, 사회복지정책론, 영유아발달, 보육과정, 아동안전관리	지역사회복지론, 사회복지조사론, 사회복지자료분석론, 아동관찰및행동연구
3학년	노인복지론, 사회복지 현장실습, 프로그램개발과평가, 사회복지윤리와철학, 언어지도, 아동음악, 영유아교수방법론	사회복지법제와 실천, 가족복지론, 사례관리론, 보육실습

07 보건복지과 졸업생 인터뷰



보건복지과 11학번 졸업생 박정인

2011년에 많은 기대와 희망을 가지고 복지를 전공하고자 입학하였습니다. 먼저 사람이 소중하고, 복지국가가 무엇인지 배울 수 있는 점에서 복지전공을 참으로 잘했다 생각이 듭니다. 특히, 나 자신, 가족, 친구들을 더욱 깊이 이해하고 사랑할 수 있게 되었으며, 게다가 여러 가지 국가자격증도 시험을 볼 필요없이 취득할 수 있다는 것이 큰 장점입니다. 현재는 복지관에서 아동부터 어르신들에게 사회복지서비스를 상담, 제공하면서 보람있게 추억을 만들어가고 있습니다. 여러분도 저처럼 김포대학교 보건복지과에서 행복을 준비하는 꽃이 되길 바랍니다.

08 보건복지학과 전공심화 4년제 학사학위과정 안내

구분	주/야	수업연한	비고
학사학위 전공심화과정	야	1년	전문학사이상 학력소지자 추가 1년과정, 4년제 학사학위 취득

2024학년도

교육복지계열 보건복지과

01 모집 개요

접수 일정

- 수시1차 2023.09.11.(월) ~ 2023.10.05.(목)
- 수시2차 2023.11.10.(금) ~ 2023.11.24.(금)
- 정 시 2024.01.03.(수) ~ 2024.01.15.(월)

보건복지과 모집인원 : 40명

구분	입학정원	일반전형	정원내 특별전형	
			자체기준	특기자
수시 1차	20	20	-	-
수시 2차	18	18	-	-
정시	2	2	-	-



김포대학교 교학처

031-999-4703~7

보건복지과

031-999-4742, 4234, 4615

김태동 학과장

031-999-4742 / 010-7579-1369

02 보건복지과는 어떤 학과일까?

학과소개

보건복지과는 복지국가를 지향하는 현대사회에서 사회복지와 건강에 대한 중요성이 강조되고 있는 점을 주목하고 있다. 이에 사회복지와 연계하여 학교, 유치원, 사회복지기관, 의료기관 등에서는 전문적인 보건복지 인력에 대한 수요에 부응하며, 지역사회와 대학, 기관이 연계된 긴밀한 협조체제를 구축하여 예방과 관리 능력을 함양한 사회복지 및 보건복지 인재양성을 목적으로 한다.

교육목표 및 전략

보건복지는 현대사회의 제반 사회문제를 예방하고 해결하기 위하여 사회 환경을 제도적으로 개선하는 한편, 개인, 가족, 집단, 조직, 지역사회 전체가 각기 적절한 사회기능을 수행할 수 있도록 전문적으로 원조하는 것을 목적으로 하는 종합적인 응용학문이다. 따라서 보건복지과에서는 현대 사회에 다양한 사회문제에 대한 전반적인 이해와 더불어 개인, 가족, 집단, 조직, 사회의 각각이 처한 문제들을 예방하거나 원조하여, 해결방안을 제시할 수 있는 지도력과 사회정의에 관한 신념과 전문적 실천을 할 수 있는 사회복지사를 양성하는데 목적을 두고 실무교육 특성화에 매진한다.

03 보건복지과 교수 소개



김태동 학과장

- 현)사회복지학박사, 법학사
- 현)사회복지법제학회이사
- 현)사회보장협의체대표위원
- 현)사회복지사1급자격



홍희석 교수

- 현)사회복지학 학사, 석사, 박사
- 현)사회복지사1급
- 현)경기도사회복지공동모금회 배분소위원
- 현)인구보건복지협회 인천지회 자문교수
- 현)사회복지법인 색동원 사외이사



곽미정 교수

- 현)사회복지학박사, 행정학박사
- 현)사회복지사1급 · 진로적성 상담사1급 · 인지행동심리 상담사1급
- 현)한국도시행정학회상임 이사
- 2018년 봉사부문 대한민국창조 혁신대상 수상